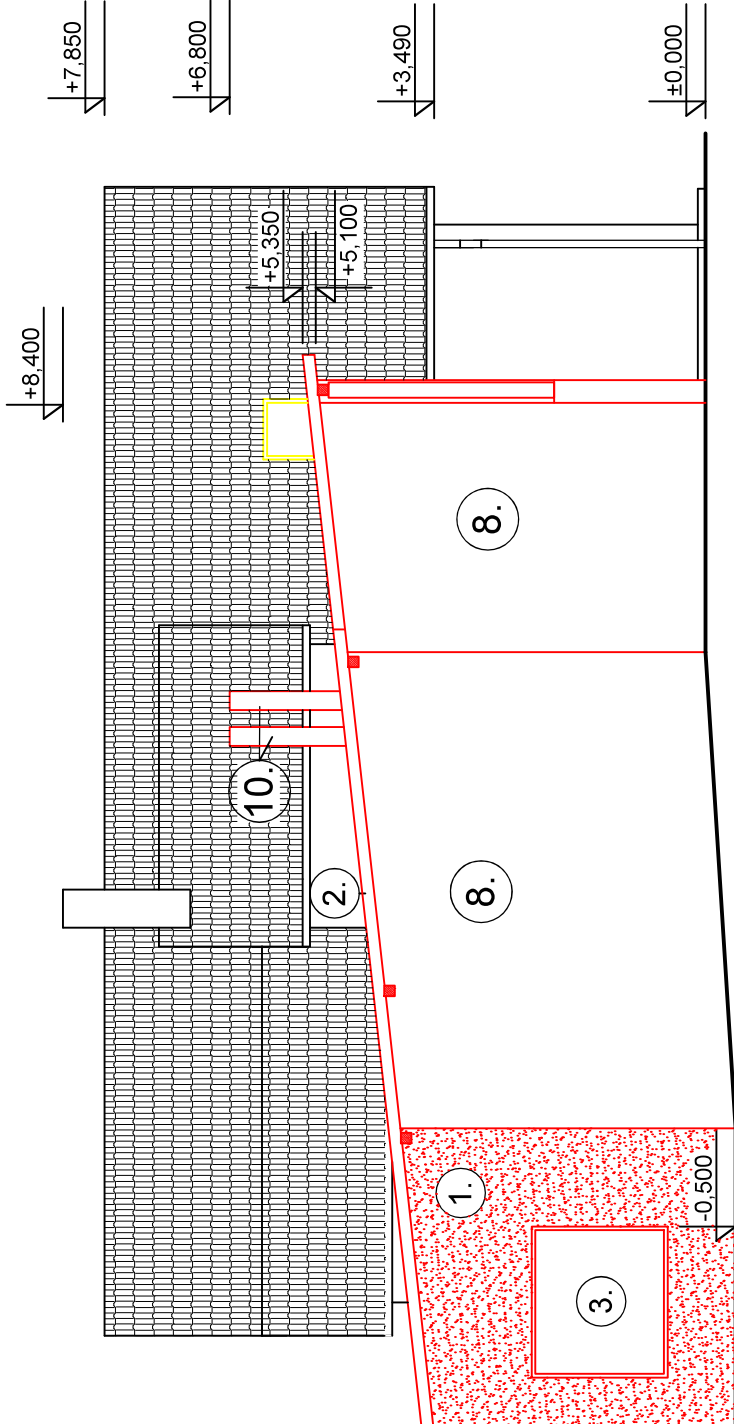
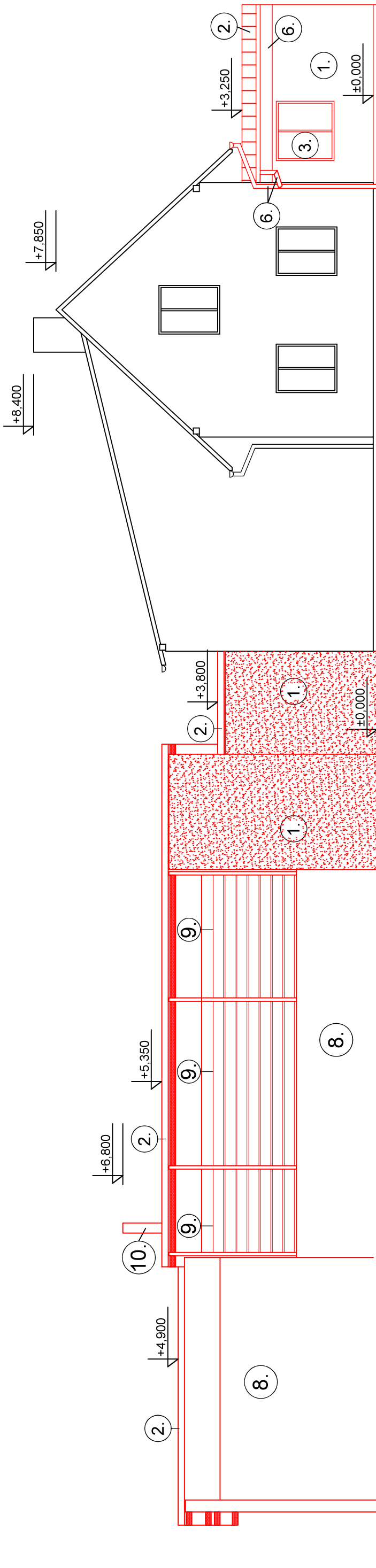


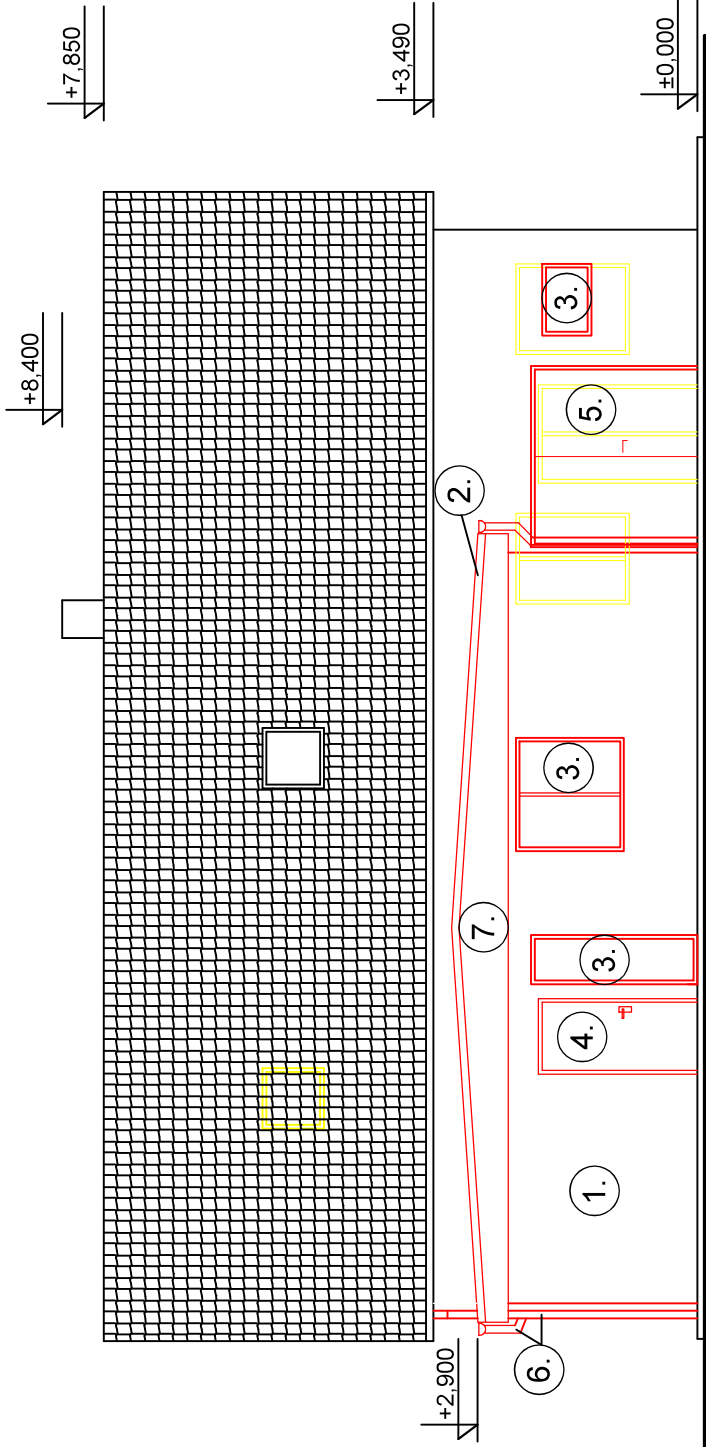
POHLED ZÁPADNÍ



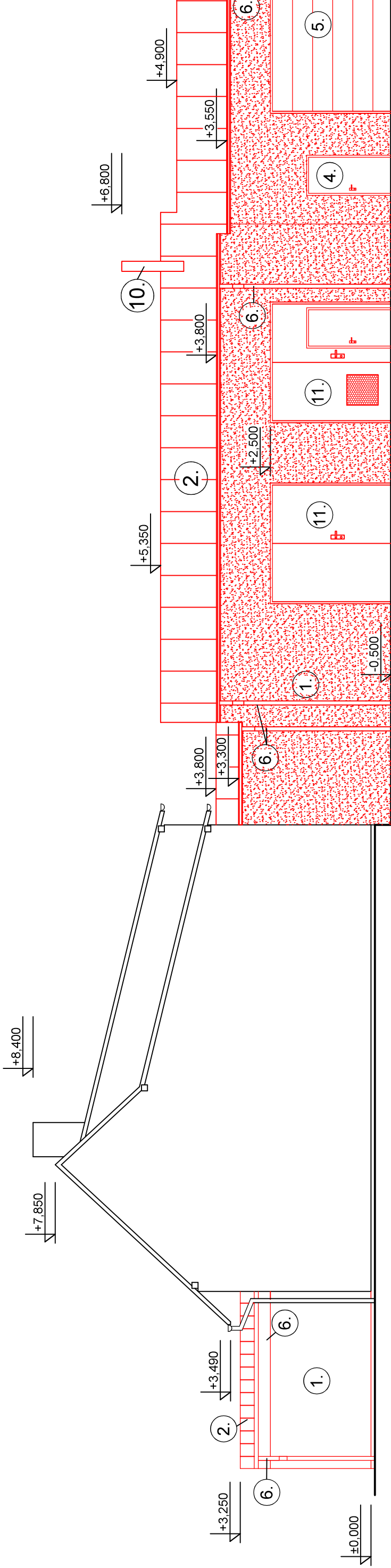
POHLED JIŽNÍ



POHLED VÝCHODNÍ



POHLED SEVERNÍ



LEGENDA

- 1. SILIKÁTOVÁ OMÍTKA
- 2. STŘEŠNÍ PLECHOVÁ KRYTINA
- 3. PLASTOVÁ OKNA IZOLAČNÍ TROJSKLO
- 4. DVEŘE PLASTOVÉ
- 5. SEKVENČNÍ GARÁŽOVÉ VRATA
- 6. PLECHOVÉ STŘEŠNÍ SVODY
- 7. DŘEVĚNÉ PODBITÍ
- 8. ŽELEZOBETONOVÁ STĚNA
- 9. DŘEVĚNÉ HRANOLY
- 10. KOMÍNOVÉ TĚLESO
- 11. VRATA - OCELOVÉ

TATO PROJEKTOVÁ DOKUMENTACE SLOUŽÍ POUZE PRO ÚČELY STAVEBNÍHO POVOLENÍ, NEJEDNÁ SE O REALIZAČNÍ PROJEKTOVOU DOKUMENTACI.

AKCE:	Přístavba kotelny a administrativní části Pila Hrachovec				MÍSTO: Hrachovec 16476
GENERÁLNÍ PROJEKTANT:	Nikola Sovák				č. parcel 1110/9 a 1110/10
AUTORIZOVAL:	Zašovská 724, 757 01 Valašské Meziříčí				STUPEŇ: dokumentace pro DUR + DSP
INVESTOR:	Ing. Michal Podešva, Křižná 35/637 Valašské Meziříčí 75701				VARIANTA: -
KONTROLOVAL:	Pila Hrachovec s.r.o., Hrachovec 281, 75701 Valašské Meziříčí				DATUM: 6/2022
VYPRACOVAL:	Ing. Michal Podešva				FORMAT: A2
OBJEKT:	Nikola Sovák				ARCH. ČÍS.: -
ČÁST:	PŘÍSTAVBA KOTELNY A ADMINISTRATIVNÍHO OBJEKTU				MĚŘÍTKO: -
VÝKRES:	D.1.1 Architektonicko-stavební řešení				ČÍS. VÝKR.: -
POHLEDY					D.1.1-0